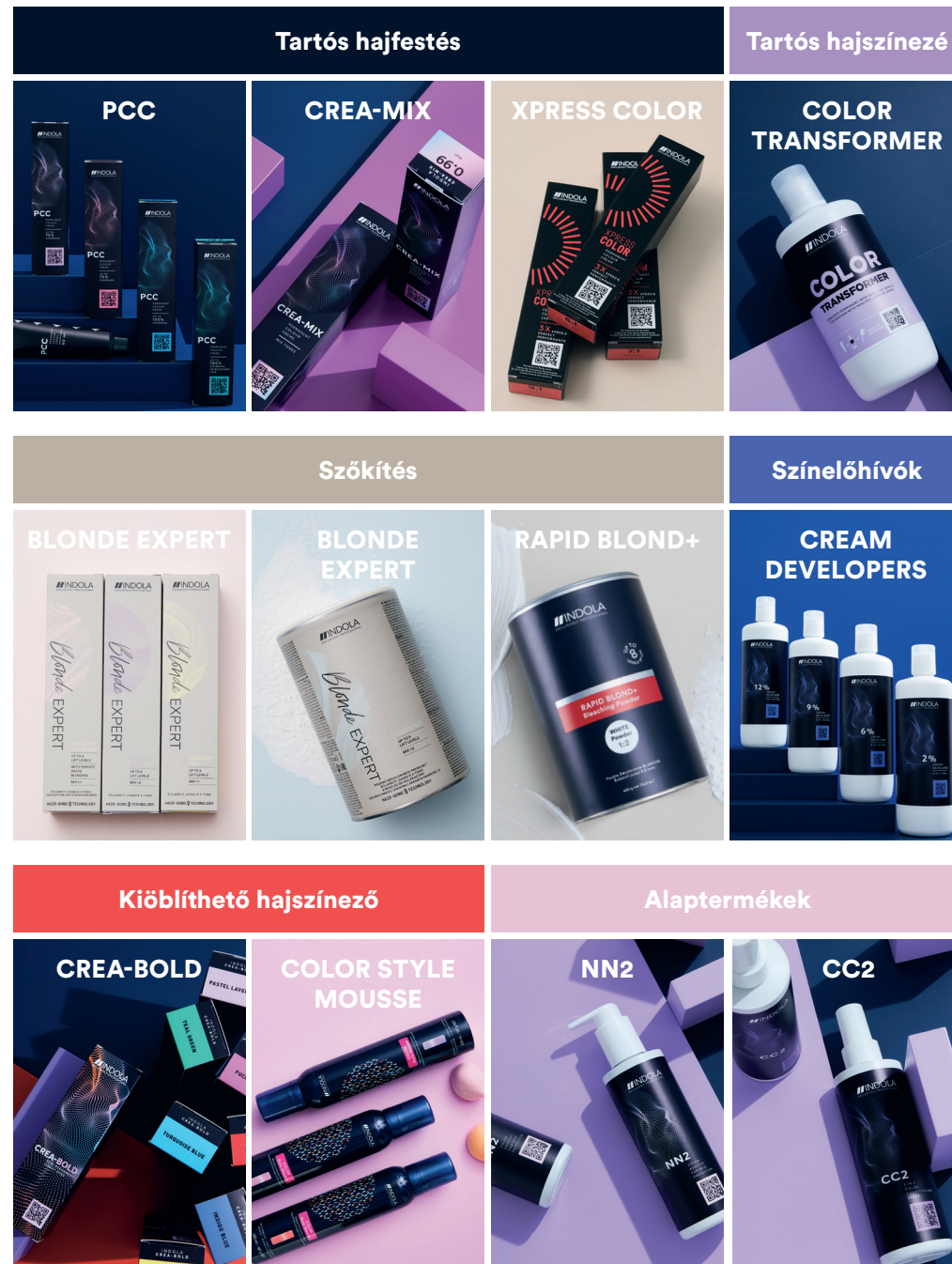


FOR TRUE

COLOUR LOVERS



ÖSSZEFOGLALÓ



TECHNOLÓGIÁINK

PCC és KRÉM SZÍNELŐHÍVÓ:

A PCC és a KRÉM SZÍNELŐHÍVÓ együttes használatával optimális színeredmény érhető el - még durva tapintású hajon is. A mikroszintű festékmolekulák és aminosavak a haj mélyére hatolnak a kiváló színlerakódásért és az akár 100%-os ősz haj fedésért. A hajápolásról a KRÉM SZÍNELŐHÍVÓ-ban található kationos ápoló összetevők gondoskodnak.

- Tartós, élénk színeredmények
- Hosszan tartó színlerakódás
- Gyönyörű fény
- Akár 100%-os ősz haj fedés

COLOR TRANSFORMER:

A Transformer Technológia a tartós hajfestékeket tartós hajszínezővé alakítja. Az egyedi és kiegyensúlyozott rendszernek hála gyorsan, biztonságosan és kényelmesen végezheted el a hagyományos tartós hajszínező szolgáltatásokat. A végeredmény a tövektől a végéig makulátlan, fényes és egészséges kinézetű haj.

BLONDE EXPERT:

A Hair Bond Technológia minimalizálja a hajtöredezést az extra hideg színeredményeket biztosítása során:

- A szortiment minden termékében megtalálható (a boosterek kivételével)
- Védi a hajszerkezetet a melírozás és szőkítés során
- Nincs szükség extra kötésegerősítésre



A MEGFELELŐ FESTÉKKRÉM KIVÁLASZTÁSA

A színváltoztatást megelőző konzultáció egy összetett folyamat, ahol különböző szempontokat kell figyelembe venni. Tedd fel magadnak a kérdést, hogy a vendég miért szeretné megváltoztatni a hajszínét. A természetes hajszínét szeretné előtérbe helyezni, vagy inkább annak teljes eltüntetésére vágyik? Netán a legújabb divattrendek játszó a döntő szerepet? Meg kell ismerned a vendég személyiségét és életmódját, hogy megtaláld a megoldást. Ezenkívül szem előtt kell tartanod a bőrtípust és a szemszínt is a vendéghez leginkább illő árnyalat kiválasztása során. Kövesd az alábbi két egyszerű, mégis kihagyhatatlan lépést, hogy teljes képet kaphass a vendéged hajának állapotáról, és kiválaszthasd a megfelelő célárnyalatot.

1. lépés: A haj állapotának azonosítása

Ez határozza meg a szóba jöhető szolgáltatások körét

Kezdd a haj jelenlegi állapotának felmérésével:

- A haj a töveknél, a hosszán és a végein színezett, natúr vagy esetleg tartós hullámmal kezelt?
- A vendég haja normál, porózus vagy nagyon porózus? Ezutóbbi esetben érdemes tincstesztet végezni.

Ezt követően határozd meg a jelenlegi hajszínt:

- Azonosítsd a szín mélységét és irányát.
- Határozd meg az ősz haj arányát.

2. lépés: Egy egyedi megoldás felállítása

Találd meg a vendégedhez leginkább illő árnyalatot.

Vedd számításba, hogy a haj állapota különböző lehet a töveken és a haj hosszán, emiatt különböző formulákra is szükség lehet.

Milyen az elérni kívánt színmélység?

- Ha világosabb eredményt szeretnél, hogyan fogod ezt elérni?
- Milyen erős színelőhívóra lesz szükséged a kívánt eredmény eléréséhez?
- Milyen mellékárnyalatokkal szembesülsz majd? Ezeket kiemelni vagy elfedni szeretnéd?



A SZÍNVÁLTÓZTATÁS ELMÉLETE

A rövid összefoglalóban a színvilágokat, ezek legfőbb tulajdonságait és az egymáshoz fűződő viszonyait mutatjuk be, hogy a lehető legkönnyebben alkothasd meg a várt eredményeket. Bár mindannyian tisztában vagyunk a színek tudományának elméletével, ez kulcsfontosságú szerepet játszik a tökéletes hajszín megalkotásában.

Minden szín a három alapszín - **piros, kék és sárga** - valamely kombinációjából áll.



Két azonos mennyiségű alapszín keverésével kapjuk meg a három másodlagos színt, a **lilát, zöldet és narancssárgát**.



A szín korrekciójához vagy semlegesítéséhez keverd össze a színekörben ellentétes helyen foglalt árnyalattal, pl.: a **narancssárga (.4 réz)** a **kékkel (.1 hamu)** semlegesíthető.

PCC SZÁMOZÁSI RENDSZER

A dolgok leegyszerűsítéséhez egy hatékony és könnyedén követhető számozási rendszert állítottunk össze. Ezt a 3 számjegyből álló kombinációt egy pont és egy jel választja el, az alábbi példának megfelelően:

9 .
Színmélység

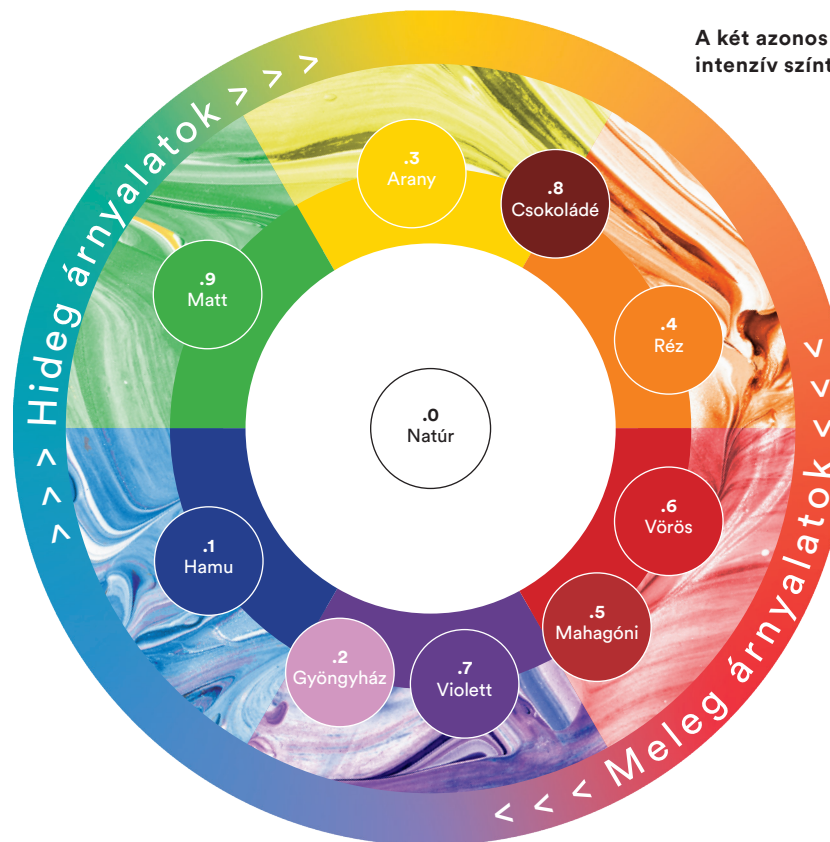
03
Első szám:
elsődleges színirány
(domináns árnyalat)

+X
+ jelzi az intenzív fedést

Második szám:
másodlagos színirány
(mellékárnyalat)

x jelzi az extraintenzív színirányt

A két azonos szám egy intenzív színt jelöl



Színmélység

- 10. Legvilágosabb szőke
- 9. Nagyon világos szőke
- 8. Világosszőke
- 7. Középszőke
- 6. Sötétszőke
- 5. Sötétbarna
- 4. Középbarna
- 3. Sötétbarna
- 1. Fekete





Színárnyalataink

- .0 Natúr
- .1 Hamu
- .2 Gyöngyház
- .3 Arany
- .4 Réz
- .5 Mahagóni
- .6 Vörös
- .7 Violett
- .8 Csokoládé
- .9 Matt



TARTÓS HAJFESTÉK

TARTÓS HAJSZÍNEZŐ





PCC NATURAL	PCC COOL & NEUTRAL	PCC FASHION	PCC INTENSE COVERAGE	CREA-MIX	XPRESSCOLOR	COLOR TRANSFORMER
Hosszan tartó, ragyogóan fényes, kiváló színlerakódást és fedést biztosító tartós festékkrém	Hosszan tartó, ragyogóan fényes, kiváló színlerakódást és fedést biztosító tartós festékkrém	Hosszan tartó, ragyogóan fényes, kiváló színlerakódást és fedést biztosító tartós festékkrém	Hosszan tartó, ragyogóan fényes, kiváló színlerakódást és fedést biztosító tartós festékkrém	Tartós árnyalómix a szín élénkségének fokozásához vagy a nem kívánt árnyalatok semlegesítéséhez	A gyors színeredményekhez. Nem roncsolja a haj minőségét, a hatóideje pedig mindössze 10 perc	Tartós hajszínezővé változtatja a tartós festékkrémeket a makulátlan, fényes és egészséges kinézetű hajért
Akár 100%-os ősz haj fedés	Akár 70%-os ősz haj fedés	Akár 70%-os ősz haj fedés	Akár 100%-os ősz haj fedés ellenálló hajon is	Akár 70%-os ősz haj fedés (a 0.00 kivételével)	Akár 70%-os ősz haj fedés	Akár 70%-os ősz haj fedés
VEGÁN FORMULA*	VEGÁN FORMULA*	VEGÁN FORMULA*	VEGÁN FORMULA*	VEGÁN FORMULA*		VEGÁN FORMULA*
 <p>1:1 45g PCC + 45g színelőhívó vagy COLOR TRANSFORMER</p>	<p>1:1 45g PCC + 45g színelőhívó vagy COLOR TRANSFORMER</p>	<p>1:1 45g PCC + 45g színelőhívó vagy COLOR TRANSFORMER</p>	<p>1:1 45g PCC + 45g színelőhívó</p>	<p>ÁRNYALÓMIXKÉNT: Kövessd a 12-ES SZABÁLYT</p> <p>TARTÓS HAJSZÍNEZŐKÉNT: 1:1</p> <p>45g CREA-MIX + 45g COLOR TRANSFORMER</p> <p>SZŐKÍTŐ BOOSTERKÉNT: 1:1:2</p> <p>45g PCC + 45g CREA-MIX 0.00 + 90g színelőhívó</p>	<p>1:1 45g XpressColor + 45g színelőhívó</p>	<p>1:1 45g PCC + 45g COLOR TRANSFORMER</p>
 <p>2% (7 Vol.) az enyhén fakó hajhossz és -végek felfrissítéséhez</p> <p>6% (20 Vol.) azonos színmélységű festéshez (szín-a-színben), sötétebbre festéshez, ősz haj fedéshez vagy max. 1 színmélységnyi világosításhoz</p> <p>9% (30 Vol.) 2-3 színmélységnyi világosításhoz</p>	<p>2% (7 Vol.) az enyhén fakó hajhossz és -végek felfrissítéséhez</p> <p>6% (20 Vol.) azonos színmélységű festéshez (szín-a-színben), sötétebbre festéshez, ősz haj fedéshez vagy max. 1 színmélységnyi világosításhoz</p> <p>9% (30 Vol.) 2-3 színmélységnyi világosításhoz</p>	<p>2% (7 Vol.) az enyhén fakó hajhossz és -végek felfrissítéséhez</p> <p>6% (20 Vol.) azonos színmélységű festéshez (szín-a-színben), sötétebbre festéshez, ősz haj fedéshez vagy max. 1 színmélységnyi világosításhoz</p> <p>9% (30 Vol.) 2-3 színmélységnyi világosításhoz</p>	<p>9% (30 Vol.)</p>	<p>6% (20 Vol.) a 1/2 színmélységnyi világosításhoz</p> <p>9% (30 Vol.) az 1 színmélységnyi világosításhoz</p> <p>A 12-es szabály követésekor a PCC árnyalat és a kívánt végeredmény alapján válaszd ki a színelőhívót</p>	<p>2% (7 Vol.) sötétebbre festéshez vagy a haj hosszának és végeinek felfrissítéséhez</p> <p>6% (20 Vol.) szín-a-színben technikához és a max. 1 színmélységnyi világosításhoz</p> <p>9% (30 Vol.) az intense coverage árnyalatokhoz (.00) és a max. 2 színmélységnyi világosításhoz</p>	<p>Nincs szükség extra színelőhívó használatára!</p> <p>Nem kompatibilis: PCC Intense Coverage, CREA-BOLD, XpressColor, Blonde Expert (a Pasztell árnyalatok kivételével)</p>
 <p>Az összes tartós hajfestéket vagy hajszínezőt igénylő szolgáltatáshoz</p>	<p>Az összes tartós hajfestéket vagy hajszínezőt igénylő szolgáltatáshoz</p>	<p>Az összes tartós hajfestéket vagy hajszínezőt igénylő szolgáltatáshoz</p>	<p>Az összes tartós hajfestéket igénylő szolgáltatáshoz ősz, ellenálló hajon</p>	<p>A teljes mértékben személyre szabott tartós hajfesték vagy hajszínező árnyalatodhoz</p>	<p>Az utolsó pillanatban foglalt, az utcáról betérő vagy az ebédszünetben beugró vendégekhez. A férfi vendégekhez</p>	<p>A fakó hajhossz és -végek felfrissítéséhez. A hajuk épségére kényes vendégek számára</p>
 <p>30-45 perc</p>	30-45 perc	30-45 perc	30-45 perc	30-45 perc árnyalómixként 10-30 perc COLOR TRANSFORMERREL való használat esetén	10 perc a hagyományos színváltoztatáshoz 15 perc ősz haj fedéshez, ellenálló hajon	Max. 30 perc

*nem tartalmaz állati eredetű összetevőt



SZŐKÍTÉS

KIÖBLÍTHETŐ HAJSZÍNEZŐ

RAPID BLOND+	BLONDE EXPERT SZŐKÍTŐPOR	BLONDE EXPERT ULTRA COOL BOOSTER	BLONDE EXPERT ULTRA LIFT BOOSTER	BLONDE EXPERT HIGHLIFT 1000.	BLONDE EXPERT HIGHLIFT 100.	BLONDE EXPERT HIGHLIFT 100. +BLEND	BLONDE EXPERT PASTEL	CREA-BOLD
Kék és fehér színben elérhető, csökkentett porzású szőkítőpor	Maximális szőkítési teljesítmény jelentősen csökkentett hajtöredezés mellett. Hair Bond Technológiával	Kizárólag szőkítőporral használható. Maximális szőkítő teljesítmény, erősebb semlegesítéssel	A maximális világosításért használd a Special Blonde 1000.0 sorozattal	Egyetlen lépésben világosítja és árnyalja a haját. Hair Bond Technológiával	Világosítja és intenzíven árnyalja & semlegesíti a haját. Hair Bond Technológiával	Világosítja és árnyalja az akár 80%-ban ősz haját. Hair Bond Technológiával	Semlegesíti vagy bársonyos tónust kölcsönöz a natúr vagy szőkített hajnak. Hair Bond Technológiával	A színfanatikusoknak vagy a visszafogott színelhelyezés kedvelőinek
Akár 8 színmélységnyi világosítás	Akár 9 színmélységnyi világosítás	Akár 9 színmélységnyi világosítás	Akár 6 színmélységnyi világosítás	Akár 5 színmélységnyi világosítás	Akár 4 színmélységnyi világosítás	Akár 4 színmélységnyi világosítás	Akár 1 színmélységnyi világosítás, natúr alapokon	Max. 15 mosáson át tart, az árnyalattól függően
			VEGÁN FORMULA*	VEGÁN FORMULA*	VEGÁN FORMULA*	VEGÁN FORMULA*	VEGÁN FORMULA*	VEGÁN FORMULA*
 1:2 30g szőkítőpor +60g színelőhívó	1:2 30g szőkítőpor +60g színelőhívó	1:10:20 3g Booster + 30g szőkítőpor + 60g színelőhívó	1 tasak (10g) + 30g festékrém 1000.0 + 60g színelőhívó	1:2 30g festékrém + 60g színelőhívó	1:1 30g festékrém + 30g színelőhívó	1:1 30g festékrém + 30g színelőhívó	1:1 30g festékrém + 30g színelőhívó A Special Blonde-dal keverve: 1:1:1 vagy 1:1:2	Használatra kész direkt festéksanyagok Egymással keverhető Keverd az Indola Colour pakolással a pasztell eredményekért
 2% (7 Vol.) 6% (20 Vol.) 9% (30 Vol.) fejbőrrel nem érintkezhet	2% (7 Vol.) 6% (20 Vol.) 9% (30 Vol.) fejbőrrel nem érintkezhet	2% (7 Vol.) 7.0 és 6.0 színmélységhez, fejbőrrel nem érintkező technikákhoz 6% (20 Vol.) 7.0 és 6.0 színmélységhez, fejbőrrel nem érintkező technikákhoz 9% (30 Vol.) 5.0 - 3.0 színmélységhez, fejbőrrel nem érintkező technikákhoz	9% (30 vol.)	9% (30 vol.) az akár 4 színmélységnyi világosításhoz 12% (40 vol.) az akár 5 színmélységnyi világosításhoz	9% (30 vol.) az akár 3 színmélységnyi világosításhoz 12% (40 vol.) az akár 4 színmélységnyi világosításhoz	9% (30 vol.) az akár 3 színmélységnyi világosításhoz 12% (40 vol.) az akár 4 színmélységnyi világosításhoz	2% (7 Vol.) szőkített hajon 6% (20 Vol.) natúr hajon 12% (40 vol.) kizárólag a Special Blonde 1000. sorozattal keverve	
 Natúr & színezett haj	Natúr & színezett haj	Natúr 7.0 vagy sötétebb hajon	Natúr 5.0 vagy világosabb hajon	Natúr 6.0 vagy világosabb hajon	Natúr 6.0 vagy világosabb hajon	Natúr 6.0 vagy világosabb hajon	Szőkített & természetes szőke haj	Előszőkített vagy szőke haj
 20-45 perc + szemrevételezéssel ellenőrizd	20-45 perc + szemrevételezéssel ellenőrizd	20-50 perc + szemrevételezéssel ellenőrizd	30-50 perc	40-50 perc	40-50 perc	40-50 perc	1-30 perc + szemrevételezéssel ellenőrizd	A látványos eredményekhez: 20-30 perc (minél világosabb a haj, annál élénkebb és tincshűbb lesz a végeredmény) A pasztell eredményekhez: 1-20 perc (minél világosabb a haj, annál kevésbé lesz tartós)

*nem tartalmaz állati eredetű összetevőt



FELVITEL

Mindig viselj védőkesztyűt. A formulát száraz, előzetesen nem megmosott hajra vidd fel.

PCC:

Felvitel natúr hajra / Teljes hajfestés

- A PCC árnyalatot 1:1 arányban keverd a **KRÉM SZÍNELŐHÍVÓ-VAL**
- Vidd fel a mixet egyenletesen a száraz haj hosszára és végeire
- **10-15 percen** át hagyd hatni
- Ezt követően vidd fel a fennmaradó vagy frissen kikevert mixet a tövekre.
- Hagyd hatni további **30 percen** át
- Teljes hatóidő: **40-45 perc**

Tőfestéshez ellenálló, durva tapintású hajon

- Vidd fel a **PCC Intense Coverage** árnyalatokat a natúr alapra.
- Keverd **1:1** arányban a **9%-OS KRÉM SZÍNELŐHÍVÓ-VAL**, majd kövesd az általános felviteli útmutatót.
- **30-45 percen** át hagyd hatni. Ismételt hajfestésnél használd az **Intense Coverage** árnyalatokat a lenőtt részeken, majd vidd fel a színazonos "hagyományos" árnyalatot a haj hosszára és végeire.

BLONDE EXPERT:

Felvitel natúr hajra

- Vidd fel egyenletesen a haj hosszára és végeire. 10 percen át hagyd hatni
- Ne öblítsd ki
- Vidd fel a tövekre, és hagyd hatni további 40 percig

A színváltoztatás utolsó lépéseként:

Mindig viselj védőkesztyűt. Habosítsd fel az elegyet kézmeleg víz hozzáadásával. Öblítsd addig amíg nem ereszt több színt. Mosd meg és kondicionáld a haját a színkezelt hajra szánt Indola termékekkel.

Tőfestés / Duál felvitel

- A PCC árnyalatot **1:1 ARÁNYBAN** keverd a megfelelő **KRÉM SZÍNELŐHÍVÓ-VAL**
- Vidd fel a PCC elegyet a lenőtt részekre
- Hagyd hatni **20-30 percen** át
- Ezt követően vidd fel a **COLOR TRANSFORMER** mixet a haj hosszára és végeire, majd hagyd hatni további **5-20 percen** át.
- Teljes hatóidő: **30-45 perc**

Ismétlődő, tartós hajszínezéshez

- Keverd a PCC árnyalatot 1:1 arányban a **COLOR TRANSFORMER**-rel, pl.: 45g 6.4 + 45g **COLOR TRANSFORMER**
- Először a lenőtt részekre vidd fel
- **15-20 percen** át hagyd hatni
- Majd vidd fel a haj hosszára és végeire
- Hagyd hatni további **5-15 percig**, a haj szerkezetétől és a kívánt végeredménytől függően.
- Teljes hatóidő: **20-30 perc**

Tőfestés

- Vidd fel a kiválasztott árnyalatot a tövekre. 40-50 percen át hagyd hatni
- Frissítsd fel a haj hosszát és végeit a megfelelő Pasztel árnyalattal.

HASZNOS TIPPEK & TRÜKKÜK

Az alábbiakat érdemes szem előtt tartanod, hogy mindig a kívánt eredményt érj el a PCC-vel.

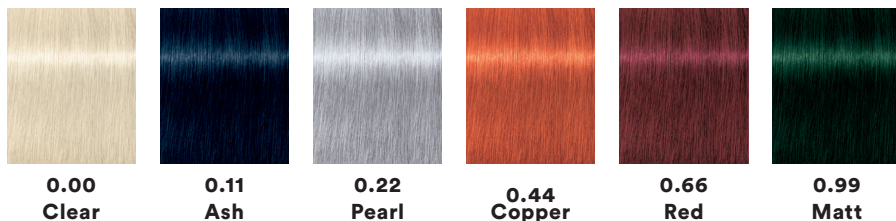
Tőfestés

EREDMÉNY	LEHETSÉGES OKOK	LEHETSÉGES MEGOLDÁSOK
A tövek túl sötétek	<ul style="list-style-type: none"> Nem megfelelő színválasztás Nem elég erős hidrogén-peroxid Porózus vagy vékonyszálú hajszerkezet Túl hosszú vagy túl rövid hatóidő 	<ul style="list-style-type: none"> A szőkítőport 2%-os KRÉM SZÍNELŐHÍVÓ-val használd a haj szőkítéséhez (ha a körülmények megengedik) Szükség esetén válassz egy világosabb árnyalatot, és keverd ki a COLOR TRANSFORMER-rel a kívánt eredmény eléréséhez
A tövek túl világosak	<ul style="list-style-type: none"> Nem megfelelő festékrém vagy árnyalat választás Túl erős hidrogén-peroxid Nem megfelelő mennyiségű termék 	<ul style="list-style-type: none"> Ellenőrizd újra a kiválasztott árnyalatot Válassz egy árnyalattal sötétebbet Keverj divatárnyalatot a natúrhoz a színmélység eléréséhez Csökkentsd a hidrogén-peroxid erősségét Növed a termékmennyiséget
Fakó haj	<ul style="list-style-type: none"> Nem megfelelően kiválasztott festékrém Túl erős hidrogén-peroxid Durva tapintású, ellenálló hajszerkezet Nem megfelelő termékmennyiség Túl rövid hatóidő Túl nagy leválasztások 	<ul style="list-style-type: none"> Ellenőrizd újra a kiválasztott árnyalatot Csökkentsd a hidrogén-peroxid erősségét Növed a termékmennyiséget Told ki 45 percre a hatóidőt Kisebbséggel dolgozz
A fejbőr viszket vagy ég a hatóidő alatt	<ul style="list-style-type: none"> A haját frissen mosták a színváltoztatás előtt Érzékeny bőr 	<ul style="list-style-type: none"> Ne mosd meg a haját a színváltoztatás előtt Használd az NN2-t a viszketés megakadályozásához
Nem megfelelő ősz haj fedés	<ul style="list-style-type: none"> A kiválasztott árnyalat túl világos Nem megfelelő termékmennyiség Túl nagy leválasztások A hidrogén-peroxid túl gyenge Durva tapintású, ellenálló hajszerkezet Túl rövid hatóidő 	<ul style="list-style-type: none"> Keverd a divatárnyalatot a natúrral a mélység és fedés erősítéséhez Használd az Intense Coverage árnyalatot Növed a termékmennyiséget Kiöblítés előtt ellenőrizd Told ki a hatóidőt 45 percre

Teljes hajfestés

EREDMÉNY	LEHETSÉGES OKOK	LEHETSÉGES MEGOLDÁSOK
A haj hossza túl sötét	<ul style="list-style-type: none"> Porózus hajszerkezet Túl hosszú hatóidő Helytelen diagnózis és a natúr árnyalat nem megfelelő meghatározása Extra felvitel a haj hosszán 	<ul style="list-style-type: none"> A szőkítőport 2%-os Krém Színelőhívóval használd a haj szőkítéséhez (ha a körülmények megengedik) Szükség esetén válassz egy világosabb árnyalatot, és keverd ki a COLOR TRANSFORMER-rel a kívánt eredmény eléréséhez
A haj hossza túl világos	<ul style="list-style-type: none"> Nagyon porózus hajszerkezet Helytelenül kiválasztott festékrém Túl gyenge hidrogén-peroxid Nem megfelelő termékmennyiség 	<ul style="list-style-type: none"> A duál felvitelhez használd a PCC és a COLOR TRANSFORMER elegyét Növed a termékmennyiséget
Fakó haj	<ul style="list-style-type: none"> Helytelenül kiválasztott festékrém vagy árnyalat Nem megfelelő termékmennyiség Túl rövid/hosszú hatóidő A hidrogén-peroxid túl erős vagy gyenge 	<ul style="list-style-type: none"> Ellenőrizd újra a kiválasztott árnyalatot Növed a termékmennyiséget Növed vagy csökkentsd a hatóidőt Keverj divatárnyalatot a natúrhoz a színmélység eléréséhez Keverd a CREA-MIX árnyalattal az élénkebb eredményekért
Foltos / egyenetlen szín	<ul style="list-style-type: none"> Helytelen felvitel A haj porózussága és textúrája változó A felvitt termék mennyisége nem megfelelő A hajfestési előzmény helytelen felmérése 	<ul style="list-style-type: none"> Kerüld az átfedéseket a felvitel során Egyenlítsd ki a porózus részeket Ellenőrizd újra a kiválasztott árnyalatot
A szín túl hamar kifakul a haj hosszán	<ul style="list-style-type: none"> Porózus hajszerkezet A felvitt termék mennyisége túl kevés Túl rövid hatóidő Környezeti hatások Nem megfelelő otthoni hajápolás 	<ul style="list-style-type: none"> Használd a PCC és a COLOR TRANSFORMER elegyét a duál felvitelhez Hívd fel a vendég figyelmét a megfelelő otthoni hajápolásra Használd a CC2-t a haj porózusságának kiegyenlítéséhez a színváltoztatás előtt





CREA-MIX



MIXTONE CREA-MIX 0.11, 0.22, 0.44. 0.66, 0.99	ÁRNYALATLÁGYÍTÓ CREA-MIX 0.00	TARTÓS HAJSZÍNEZŐ CREA-MIX 0.11, 0.22, 0.44. 0.66, 0.99	SZŐKÍTŐ BOOSTER CREA-MIX 0.00	NAPCSÓKOLTA HATÁS CREA-MIX 0.00									
 <p>Alkossd meg a saját tartós hajfestékedet:</p> <ul style="list-style-type: none"> Egyedi és nagyhatású színeredmények Intenzívebb színekhez vagy semlegesítéshez 	<p>A natúr hajú, kevésbé élénk divatárnyalatokat kedvelők számára</p>	<p>Alkoss életteli vagy hideg tartós hajszínezőket, akár 70%-os ősz haj fedéssel, ammónia nélkül</p>	<p>Növeld PCC világosító hatását akár 1 színmélységgel</p>	<p>Alkoss természetes hatású, napcsókoltá hatást és akár 1,5 színmélységnyi világosítást natúr alapokon azok számára, akik szeretnék belépni a szőkék világába</p>									
 <p>A 12-ES SZABÁLY A CREA-MIX árnyaló mennyiségét úgy számoljuk ki, hogy kivonjuk a színmélységet a 12-es számból.</p> <p>Példa:</p> <ul style="list-style-type: none"> A kiválasztott árnyalat élénkítéshez PCC 6.4 (színmélység 6) Kalkuláció: 12-6=6 Adj 6g 0.44 CREA-MIX-et 60g PCC 6.4-hez 	<p>Elérni kívánt színmélység</p> <table border="1"> <tr><td>CREA-MIX (60g PCC-hez)</td></tr> <tr><td>3. 9g</td></tr> <tr><td>4. 8g</td></tr> <tr><td>5. 7g</td></tr> <tr><td>6. 6g</td></tr> <tr><td>7. 5g</td></tr> <tr><td>8. 4g</td></tr> <tr><td>9. 3g</td></tr> <tr><td>10. 2g</td></tr> </table>	CREA-MIX (60g PCC-hez)	3. 9g	4. 8g	5. 7g	6. 6g	7. 5g	8. 4g	9. 3g	10. 2g	<p>1:1</p> <p>30G CREA-MIX + 30G COLOR TRANSFORMER</p>	<p>1:1:2</p> <p>30g PCC + 30g CREA-MIX 0.00 + 60g Színelőhívó</p>	<p>1:1</p> <p>30G CREA-MIX 0.00 + 30G COLOR TRANSFORMER</p>
CREA-MIX (60g PCC-hez)													
3. 9g													
4. 8g													
5. 7g													
6. 6g													
7. 5g													
8. 4g													
9. 3g													
10. 2g													
 <p>Színelőhívó az elérni kívánt árnyalathoz mérten</p>	<p>Színelőhívó az elérni kívánt árnyalathoz mérten</p>	<p>COLOR TRANSFORMER</p>	<p>6% (20 vol.) az ½ színmélységnyi világosításhoz 9% (30 vol.) az 1 színmélységnyi világosításhoz</p>	<p>COLOR TRANSFORMER</p>									
 <p>30-45 perc</p>	<p>30-45 perc</p>	<p>10-30 perc</p>	<p>30-45 perc</p>	<p>10-30 perc</p>									
 <p>A CREA-MIX árnyalatok meghaladhatják ezt a mennyiséget az élénkebb eredmények érdekében.</p> <p>Minél nagyobb a CREA-MIX aránya a PCC mixen belül, annál élénkebb lesz a végeredmény.</p>	<p>A 0.00 tónusban található visszafogott semlegesítő pigmenteknek köszönhetően ebben az esetben a színeredmény hidegebb vagy púderebb lehet.</p>	<p>A nagyarányú pigmentkoncentráció miatt a 0.11 és 0.99 színmélysége világosbarna és középibarna között fordul elő</p>	<p>A 0.00 szőkítő boosterként való használata csökkentheti a fedőképességet</p>	<p>Minél hosszabb a hatóidő, annál erősebb lesz a világosító hatás.</p>									

CREA-BOLD



MERÉSZ SZÍNEK - KIZÁRÓLAGOS HASZNÁLAT	PASZTELL ÁRNYALÁS - PASZTELL ÁRNYALATKÉNT
 <p>A látványos eredményeket kedvelő, kifejező, magabiztos vendégek számára, előszőkített alapokkal</p>	<p>A kifejező, magabiztos emberek számára, előszőkített hajjal vagy részlegesen szőkített részekkel (pl.: balayage), akik visszafogott, mégis egyedi színeredményeket keresnek.</p>
 <p>Nincs szükség extra keverésre</p>	<p>Keverd a CREA-BOLD árnyalatokat a Colour Pakolással max. 1:10 arányban</p>
 <p>20-30 perc</p>	<p>1-20 perc</p>
 <p>Minél világosabb a haj, annál fényesebb és tincshűbb lesz a végső árnyalat. A CREA-BOLD 5:1 arányban vízzel keverhető a lágyabb állag érdekében, a szín intenzitásának megőrzése mellett.</p>	<p>Minél világosabb a szín, annál kevésbé lesz tartós.</p>

Hogyan válaszd ki az ideális alapszínt?

- Canary Yellow:** előszőkített, világosszöktől a halványszökéig (8.0)
- Bright red:** előszőkítettől a sötétszökéig (6.0)
- True Pink:** előszőkített, halványszöke
- Fuchsia Pink:** előszőkített, halványszöktől a sötétszökéig (6.0)
- Indigo Blue:** előszőkített, halványszöktől a sötétszöktől (6.0)
- Turquoise Blue:** előszőkített, halványszöktől a világosszökéig (8.0)
- Teal Green:** előszőkítettől a sötétszökéig (6.0)
- Pastel Lavender:** előszőkített, halványszöke



KEDVES SZÍNFANATIKUS,

A SZOLGÁLTATÁS az, amit stylistként a vendégeidnek kínálsz:

a szak tudásoddal azt az elérni kívánt lookot szeretnéd megalkotni, amiért a vendéged fizet. Azokat a szalon-exkluzív szolgáltatásokat tekinthetjük sikeresnek, amelyek átfogó értéket kínálnak. **Néhány fontos feltételnek minden esetben teljesülnie kell:**

- "HÜHA!" eredmény a stylist és a vendége részéről, azaz látványos előtte/utána hatás
- Hatékonyság, azaz a szolgáltatás észszerű időtartama és ára
- Hiánytalan termékcsalád a holisztikus lookért, amely megfelel a vendég szükségleteinek
- Egy olyan szolgáltatást kell kínálnod, amely olyan végeredménnyel kecsegtet, amelyet kizárólag szakember alkothat meg.

Az Indola által összeállított vendégmátrix segítségével könnyedén azonosíthatod a vendégeid igényeit és kínálhatsz megoldást a szükségleteikre, legyenek 17 vagy épp 70 évesek! Reméljük, sikerül ihletet merítened a következő oldalakon részletezett, különböző korcsoportokhoz összeállított szolgáltatásokból.

Szeretettel:
INDOLA



Korcsoport
17-24

Az önkifejező



Korcsoport
25-34

A kifinomult



Korcsoport
35-44

A precíz



Korcsoport
45-55

A hűséges



Korcsoport
55+

A boldog átutazó

AMIT KERES: **INSPIRÁCIÓ**

- Megértést keres
- Ad az influenszerek szavára
- Felfedező/ önkifejező
- Ki akar emelkedni
- A fenntarthatóság híve
- Kísérletezőkedvű
- A gyors és könnyű változásokat keresi

- Bevezetés a színekbe
- Gyors szolgáltatások
- Pasztell-merés

AMIT KERES: **MEGNYUGTATÁS**

- Követi a trendeket
- A stílusa jól behatárolható, márkákból merít ihletet
- Magas fokú tudás
- Szívesen vesz részt a folyamatban
- Gyakori látogatások

- Az első ősz szálak eltüntetése
- Rugalmas, kifinomult lookok
- Styling tippek

- Nagyra értékeli a konzultációt és a fodrász véleményét
- Kényeztetésre vágyik
- A teljesítmény híve
- Jártas az online térben

- Gyors szolgáltatások az időpontok között
- Ősz haj fedés
- Kiemelt hajápolás

AMIT KERES: **ÚTMUTATÁS**

- Profesionális lookot & hajformázást keres
- Megfizethető áron
- A fizikai változások hatással vannak a hajra
- Újra független
- Kapcsolat a fodrásszal
- "Fiatalosabb külsőt szeretnék"

- Átfogó szolgáltatás
- Ősz haj fedés
- Színelhelyezés

- Magabiztos
- Öngondoskodó
- Az őszülő hajsztint és textúrát kiemelő hajápoló és styling termékek
- Részletes konzultáció
- Haladási terv felállítása
- Egyre izgalmasabb színek

- Meglévő szín: a sötétől a natúrig
- Ősz haj kiemelés
- Személyre szabott ápolás & formázás

COLOUR ID SZOLGÁLTATÁS



Ideális célcsoport:
Az önkifejezők
Korcsoport: 17-24

Vannak olyan fiatal vendégeik, akik még kísérleteznek a színekkel? Egy nagyon sokoldalú, merőben eltérő különbségekkel rendelkező korcsoportról van szó!

A Colour ID szolgáltatással több legyet üthetsz egy csapásra: a visszafogott pasztelltól a natúr hajszínt kiemelő árnyaláson át... A merész árnyalatoktól akár a ragyogó szivárvány hajig... Minden lehetséges!

Ha a vendéged szeretné frissíteni a hajviseletét, váltsd valóra álmai szivárvány frizuráját. Ehhez választhatod a pasztell melírokat vagy az élénk árnyalatok precíz elhelyezését is.

A szolgáltatás lépései:

- Konzultáció
- Előszőkítés, ha szükséges, a RAPID BLOND+ vagy BLONDE EXPERT használatával
- Ellenőrizd, hogy elérted-e a kívánt világosítást, majd öblítsd ki alaposan, mosd meg és kondicionáld a haját a Colour hajbalzsammal
- Szárítsd meg, majd tervezd meg a következő lépést
- Használj CREA-BOLD árnyalatot az intenzív színeredményekért, vagy keverd össze Color Pakolással a lágyabb pasztell hatásért, illetve a természetes színek fokozásáért
- A hatóidő letelte után öblítsd ki alaposan, és formázd a megszokott módon
- Ne felejtse el a vendég figyelmébe ajánlani a megfelelő hajápoló rendszert az eredmények fenntartásához



Halvány pasztell és színikiemelő árnyalatok:

Legyen szó egy jéghideg árnyalatról télen vagy egy meleg és lágy tónusról nyáron, ezek a finom pasztell árnyalatok újra és újra ámulatba ejtenek majd.

Nemcsak, hogy a divatból nem mennek ki soha, de a legletargikusabb kedélyállapotot is feldobják. Tökéletes választás a bevállalós, kísérletezőkedvű vendégek számára, akik kedvükre válogathatnak az INDOLA alacsony fenntartást igénylő, vidám árnyalatai közül.

Ráadásul a natúr árnyalatok is üde színfoltokká változnak mellettük.



Világos szivárvány haj:

A lehetőségek tárháza végtelen!
A legjobb színeredmények eléréséhez világosszőke hajra vidd fel az árnyalatokat. A megfelelő hajápolás kulcsfontosságú a mesés, intenzív és hosszan tartó eredményekhez!

A végeredmény elérésének következő lépése a CREA-BOLD portfólió használata. Kísérletezz kedvedre a különböző hatásokkal, és engedd szabadjárá a kreativitásod. Ügyelj a leválasztásokra és a megfelelő elhelyezésre. Mindig beszélj át a vendégeddel, hogy mire ügyeljenek a hajformázás során.



Hogyan ápolod a szivárvány haját?

Megalkottad a legszebb szivárvány haját? Ne felejtse el a megfelelő útmutatóval szolgálni, hogy a vendéged a lehető legtovább élvezhesse a gyönyörű hajviseletét.

- 1. tipp:** Állíts össze egy hajápoló rendszert a portfólióból
- 2. tipp:** Törekezd a rendszeres kapcsolattartásra, foglald le előre a következő időpontot
- 3. tipp:** Ritkábban mosd meg a haját

MELT & REFINE SZOLGÁLTATÁS



Ideális célcsoport:
A kifinomult
Korcsoport: 25-34

Rugalmas lehetőségek, személyre szabott szolgáltatás és a legújabb trendekből merített inspiráció - ez az, amire a harmincas éveikben járó vendégek vágnak. A pazar szőke és barna haj extra mélységet, dimenziót és fényt kölcsönöz a viselőjének. A meglévő hajszín természetes hatású felfrissítése szintén egy remek alternatíva.

A bársonyos és káprázatosan fényes melírok, amelyet ebben a szolgáltatásban látsz, nem állnak éles kontrasztban az alapszínnel, alacsony fenntartást igényelnek, épp ezért töretlen népszerűségnek örvendenek.

A szolgáltatás lépései:

- Konzultáció
- A gyönyörű, természetes hatású melírokról használd a BLONDE EXPERT szőkítőport
- A haj kiemeléséhez válaszd a PCC-t a COLOR TRANSFORMER-rel vagy nélküle, a kívánt eredménytől függően
- A hatóidő letelte után öblítsd ki alaposan, mosd meg és kondicionáld a haját a színvédő termékekkel
- Szárítsd meg a haját, és készítsd elő a következő lépést - ha szükséges
- Keverj CREA-BOLD-ot Color Pakolással a további színiemelésért és a ragyogás fokozásáért
- A hatóidő letelte után öblítsd ki alaposan, és formázd a megszokott módon
- Ne felejtse el a vendég figyelmébe ajánlani a megfelelő hajápoló rendszert az eredmények fenntartásához



Pompás barna és vörös hajzuhatag

A különböző barna és vörös árnyalatokban megannyi lehetőség rejlik. Tökéletes választás a vékony melírokhöz is a közel színazonos alapszín mellett. A végeredmény minden esetben szemet gyönyörködtető és visszafogott. A hajápolás szerepe ebben az esetben felértékelődik, hiszen ezek a tónusok akkor mutatnak a legszebben, ha a haj fényes, ápolts és könnyed, ezért a megfelelő hidratálás elengedhetetlen.

Teljes szőke

A leheletfinom, szinte láthatatlan melírok önmagukban gyönyörűek, de árnyalóval teljesen új szintre emelhető a végeredmény. Kerüld a mesterséges, szőkített lookot. A melírtincsek itt szinte beleolvadnak a hajba, különleges fényt kölcsönözve annak. Épp ezért a BLONDE EXPERT az ideális szőkítőpor; a trükk, hogy ugyanolyan színirányú árnyalatokat rétegezz, és kerüld az éles kontrasztokat.

Színiemelés

Ha vendéged természetes hajszíne már így is bővelkedik világos és sötét tónusokban, akkor a színfinomítás lehet számára a tökéletes szolgáltatás, mely kiemeli a hajszín meglévő gazdagságát, a PCC, a COLOR TRANSFORMER, valamint a CREA-BOLD és a Color Pakolás keverékével.



BESPOKE SUBLIMITY SZOLGÁLTATÁS



Ideális célcsoport:
A precízek
Korcsoport: 35-44

Semmi sem hasonlítható ahhoz az érzéshez, amikor elégedetten távozol a szalonból. A coloristok és vendégek számára egyaránt van valami megnyugtató abban, ahogy eltűnik a lenövés, a haj újra fényessé és élénkké válik, és egy időre búcsút inthetünk az őszülő szálaknak.

A szolgáltatás lépései:

- Konzultáció
- A haj kiemeléséhez használd a PCC-t a COLOR TRANSFORMER-rel vagy anélkül, a kívánt eredménytől függően
- A hatóidő letelte után öblítsd ki alaposan, mosd meg és kondicionáld a haját a Colour hajbalzsammal
- Szárítsd meg, és készítsd elő a következő lépést - ha szükséges
- Ne felejtsetd el a vendég figyelmébe ajánlani a megfelelő hajápoló rendszert az eredmények fenntartásához

Kiegészítő hajápoló szolgáltatás:

- Konzultáció
- Vidd fel a pakolást és masszírozd el
- Öblítsd ki alaposan
- Formázd a megszokott módon



Az első ősz szálak elfedése

Egy tartós hajszínező használatát javasoljuk, amely gyengéden elfedi a nem kívánt ősz szálakat, de közben nem eredményez látványos lenövést. Ha a legprecízebb eredményekre vágysz, használd a PCC és a COLOR TRANSFORMER elegyét az ősz szálak elfedéséhez vagy az időpontok közötti színfrissítéshez.

Ezzel egyidőben a vendégeid felismerhetik, hogy a gyönyörű haj és az egészséges fejbőr kéz a kézben járnak. Építsd be a szalon-exkluzív ápoló szolgáltatást a kínálatodba az átfogó élményért. **A következő fontos teendő:** őrizd meg a tökéletes hajszínt a lehető legtovább, és gondoskodj a haj egészséges kinézetéről és fényességéről a színkezelt hajra szánt sampon ajánlásán keresztül. Mindig érdemes időt szakítani a színkezelt haj otthoni ápolásának ismertetésére.



COLOUR REBOOT SZOLGÁLTATÁS



Ideális célcsoport:
A hűségeselek
Korcsoport: **45-55**

Amikor a vendég szembesül az első ősz hajszálaival, rendszerint azok elfedésére törekszik. Különösen igaz ez arra a vendégkörre, akik a natúr hajviseleteket részesítik előnyben, amelyek megannyi lehetőséget rejtenek magukban.

A Colour Reboot szolgáltatással egyszerre melírozhatod a haját és fedheted el az ősz szálakat az egységes finish érdekében. A melíroknak köszönhetően a haj dúsabbnak hat majd.

A végeredmény? Makulátlan, teljesen természetes hatású hajviselet - nincs olyan személy, akinek a külsejét ne dobná fel néhány jól elhelyezett, többárnyalatú melírtechnika, legyen az szőke, vörös vagy barna.

A szolgáltatás lépései:

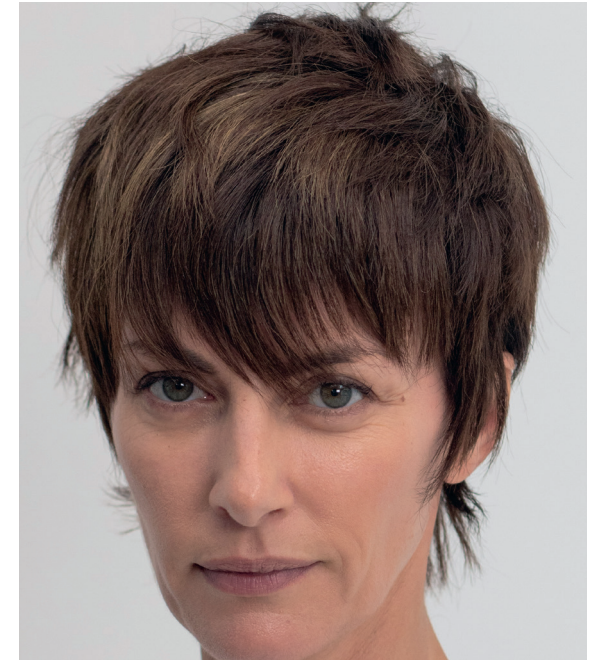
- Konzultáció
- A többárnyalatú melír-, babylights vagy balayage technikákhoz válaszd a Blonde Expert szőkítőport
- Az ősz haj fedéshez használd a PCC vagy BLONDE EXPERT Ultra Blend+ árnyalatokat
- A hatóidő letelte után öblítsd ki alaposan, mosd meg és kondicionáld a haját a Colour hajbalzsammal
- Szárítsd meg a haját, és készítsd elő a következő lépést, ha szükséges, pl.: a többárnyalatú melírtincsek kiemelését
- A hatóidő letelte után öblítsd ki alaposan, és formázd a megszokott módon
- Ne felejtse el a vendég figyelmébe ajánlani a megfelelő hajápoló rendszert az eredmények fenntartásához

Fedd el az ősz hajszálakat, ha:

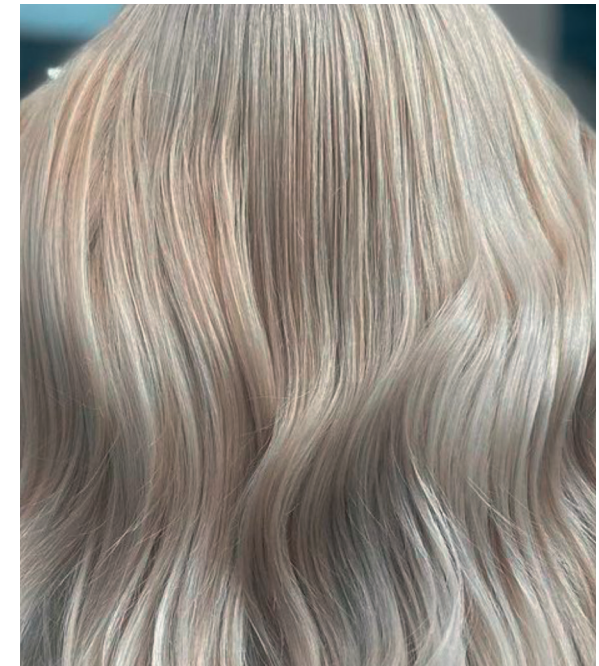
A vendéged tőárnyalást szeretne, amely elfedi az összes ősz hajszálát, vagy ugyanazt az egységes színt szeretné a haja egészén. Nem mindenki szereti a melírozott hatást. Ebben az esetben a PCC vagy a BLONDE EXPERT Ultra Blend+ segítségével könnyedén fedheted el az ősz szálakat - a hajszín egységességének megőrzése mellett.

Válassz melírtechnikát, ha:

A vendég a melírozott hatást szeretné fenntartani, vagy első alkalommal próbálná ki ezt a technikát, hogy az ősz hajszálai kevésbé érvényesüljenek. Azok, akik teljes fedést és melírokat szeretnének, ez a kétlépcsős folyamat a legideálisabb megoldás. Először a töveket árnyaljuk, majd különböző árnyalatú tincseket helyezünk el. A melírok felvitelének ma már számtalan módja létezik, a balayage-tól a babylights-ig. Válaszd ki a számodra leginkább megfelelőt.



Ahogy minden hajtípusnak, úgy az őszülő szálaknak is mélyreható utóápolásra van szüksége. Ne feledkezz meg a hajápolók használatáról a szolgáltatás végén, és lásd el hasznos tanácsokkal a vendégedet, hogy a lehető legtovább élvezhesse a gyönyörű hajviseletét.



COLOUR REVERSAL SZOLGÁLTATÁS



Ideális célcsoport:
A boldog átutazók
Korcsoport: 55+

A vendéged egyre jobban elfogadja az ősz szálait, és a célja immár ezek kiemelése?

Akkor a **Colour Reversal szolgáltatást** imádni fogja! Az ősz és szőke tónusokat sötétebb árnyalatokkal kombináljuk a világos és dús hatású hajviseletért.

A **Colour Reversal szolgáltatás** dimenzionális hatást kelt, legyen az alapszín ősz vagy őszülő.

A szolgáltatás lépései:

- Konzultáció
- Az ősz hajba való átmenethez használd a PCC és a Color Transformer kombinációját. A hajfestési előzményektől függően a babylights melírtincsek elhelyezéséhez a BLONDE EXPERT szőkítőport is használhatod az arcot keretező részeken.
- Mosd meg és kondicionáld a haját a megfelelő, színkezelt vagy szőkített hajra szánt termékekkel. Formázd a megszokott módon.
- Ne felejtse el a vendég figyelmébe ajánlani a megfelelő otthoni hajápoló rendszert a színeredmények fenntartásához
- A színkiemeléshez használd a BLONDE EXPERT InstaCool sampont és pakolást



Az őszülő haj megszépítése:

Ha a vendéged szeretne fokozatosan áttérni az ősz hajra, helyez el néhány sötétebb tincset a babylights-technikával a kontúrvonal mentén a dimenzió megteremtéséhez.

Ezekhez a sötétebb részekhez válaszd a PCC és a COLOR TRANSFORMER mixét a gyönyörű végeredmény érdekében. Az élénkebb eredményekhez akár a PCC hideg színirányából is választhatsz, a sötétebb árnyalatok ugyanis 100%-os fedést és látványosabb végeredményt biztosítanak.

A babylights technikához a BLONDE EXPERT szőkítőpor a tökéletes termék.

Ahogy minden hajtípusnak, úgy az őszülő szálaknak is mélyreható utóápolásra van szüksége. Ne feledkezz meg a hajápolók használatáról a szolgáltatás végén, és lásd el hasznos tanácsokkal a vendégedet, hogy a lehető legtovább élvezhesse a gyönyörű hajviseletét.



Az ezüst haj kiemelése:

Mesélj a vendégednek a hamvasító sampon, spray balzsam és pakolás ősz hajra gyakorolt hatásairól.

Ezeket ugyanis nemcsak a szőke vendégek számára terveztük meg: a lila pigmentek az ősz hajon előforduló sárgás elszíneződést is semlegesítik.

Nem kell mást tenniük, mint felvinni és 2-5 percen át fent hagyni a BLONDE EXPERT InstaCool sampont, a kiöblítést követően pedig a BLONDE EXPERT InstaCool spray balzsammal vagy pakolással ápolniuk a haját.

FIGYELEM

Kizárólag szakipari használatra. A hajfestékek/hajszínezők súlyos allergiás reakciót válthatnak ki. Kérjük olvassa el és kövesse az utasításokat! A termék használata 16 éves kor alatt nem ajánlott. Az ideiglenes ‚fekete henna‘ tetoválás növelheti az allergia kialakulásának veszélyét. Ne használjon hajfestéket/ hajszínezőt vendége haján, ha:

- arcán kiütés van, vagy fejbőre érzékeny, irritált és sérült,
- korábban hajfestés után bármilyen reakciót észlelt,
- ideiglenes ‚feketehenna‘ tetoválás után korábban bármilyen reakciót észlelt.

Gyermekek elől gondosan elzárandó.

Az összetevők teljes listáját lásd a dobozon!

Szembe ne kerüljön. Szembe kerülése esetén a szemet azonnal öblítsük ki. Szempilla – és szemöldökfestésre nem használható. Használat után a haját alaposan öblítsük le. Védőkesztyű viselése kötelező. Tartsa meg az üres dobozt (árnyalat száma és gyártási tételszám) és a használati utasítást, arra az esetre, ha vendége bármilyen reakciót észlel. Figyelem: A termék elszínezhetheti a fejbőrt, a műanyag felületeket vagy a nedvszívó anyagokat, és törölközőket.

ELŐZETES BŐRTÚLÉRZÉKENYSÉGI/ALLERGIA TESZT

A hajfesték bizonyos esetekben komoly bőrgyulladást okozhat, ezért használata előtt 48 órával minden esetben végezze el az érzékenységi tesztet, hogy megismerje az esetleges túlérzékenység vagy allergiás reakció fellépésének lehetőségét. Kövesse az alábbi utasításokat a teszt elvégzéséhez. Utasítások: A könyökhajlat belső felületét, körülbelül 1 cm x 1 cm méretben tisztítsa meg vízzel, szappannal vagy alkohollal, majd vattapálcikával vigyen fel a bőrfelületre egy kevés krémhajfestéket, vékony rétegben. Kerülje a ruhákkal való érintkezést. Zárja vissza a tubust. Hagyja fedetlenül a bőrfelületet 45 percen keresztül, majd langyos, szappanos vízzel óvatosan mossa le. Ha a hatóidő alatt vagy a teszt elvégzése után 48 órával bármilyen bőrreakció lép fel, vendége azonnal mossa le és ne használja a terméket. Ha irritáció vagy gyulladás nem mutatkozik, feltételezhető, hogy vendége nem túlérzékeny a hajfestékre, ugyanakkor a tesztet minden alkalmazás előtt el kell végezni. A teszt elvégzése fontos óvintézkedés. Azonban legyen tisztában azzal, hogy a teszt tünetmentes lefolyása esetén is léphetnek fel vendégénél allergiás reakciók a hajfestés során. A bőrtúlérzékenységi teszt nem garancia a jövőbeni allergiás reakciók elkerülésére. Bármilyen kétséges eredmény esetén forduljon orvoshoz. Ha hajfestés során vagy utána vendégénél bármilyen váratlan reakció (pl. égés, kiütés) mutatkozik, azonnal mossa le a terméket langyos vízzel és hagyja abba a hajfestést. Mielőtt újra használná a terméket, kérje meg vendégét, hogy keressen fel egy orvost és az ő utasításai szerint járjon el.

HA HAJSZÍNVÁLTOZTATÁS SORÁN A VENDÉGNÉL:

Váratlanul reakciók mutatkoznak (pl: égés, kiütés) azonnal és alaposan öblítse le a terméket langyos vízzel és hagyja abba a hajfestést/ szőkítést. Mielőtt újra használná a festéket / szőkítőt, keressen fel egy orvost és az ő utasításai szerint járjon el. gyorsan terjedő bőrkiütést, szédülést, gyengeséget, fulladást tapasztalt, és/vagy szemei/ arca megduzzadnak, azonnal öblítse le, FORDULJON ORVOSHOZ ÉS LÉPJEN KAPCSOLATBA A FORGALMAZÓVAL.

3. HA A HASZNÁLAT UTÁN VAGY A RÁKÖVETKEZŐ NAPOKBAN vendégénél váratlan reakciók mutatkoznak, mint viszketés, kiütés, szem/arc duzzadás, hólyagosodás, AZONNAL FORDULJON ORVOSHOZ ÉS LÉPJEN KAPCSOLATBA A FORGALMAZÓVAL.

FIGYELMEZTETÉSEK

Ez a termék semmilyen esetben nem használható szempilla- vagy szemöldökfestésre, mivel súlyos szemgyulladást vagy akár vakságot okozhat.

Ez a termék olyan összetevőket tartalmaz, melyek komoly szemirritációt és lehetséges tartós szemsérülést okozhatnak. Amennyiben a színelőhívó vagy a hajfesték keveréke szembe kerül azonnal mossa ki bő, langyos vízzel és forduljon orvoshoz.

Amennyiben vendége vagy Ön kontaktlencsét visel a hajszínváltoztatás során, és a készítmény szembe kerül, először a kontaktlencsét kell a szemből eltávolítani, majd azonnal mossa ki a szemét bő, langyos vízzel, és forduljon orvoshoz.

A terméket ne lélegezze be vagy nyelje le.

Kerülje a felesleges érintkezést a fejbőrrel.

A terméket ne használja előzőleg hennával vagy fémsót tartalmazó festékekkel festett hajon.

Használat előtt minden fém eszközt távolítson el a hajból és tartsa távol azokat a használat teljes időtartama alatt. Ne használjon fém eszközöket.

HU HASZNÁLATI ÚTMUTATÓ

Minden INDOLA PCC Tartós Ápoló hajfesték egymással keverhető. Az Intense Coverage árnyalatokat csak standard PCC festékekkel lehet keverni, az ősz haj fedő hatásfokozása érdekében.

Az Intense Coverage árnyalatokat 9 % (30 Vol.) erősségű INDOLA Színelőhívóval kell keverni, mely ellenálló ősz haj fedésére lett tervezve.

Általános ősz haj fedés: 50 –100 % ősz hajon keverje össze ½ rész natúr .0-val (hideg árnyalatokhoz) vagy .03-mal (meleg árnyalatokhoz).

PCC TARTÓS ÁPOLÓ KRÉMHAJFESTÉK

FELVITEL: Száraz nem megmosott hajravigye fel.

Természetes haj festése: Egyenletesen vigye fel a keveréket a hajhosszra és hajvégekre, hagyja hatni 10 per- cig, majd a megmaradt festéket vigye fel a hajtövekre és hagyja hatni 30 percig. A teljes hatóidő:40 perc.

Tőfestés / Duál hajfestés: A PCC hajfestéket csak a hajtövekre vigye fel és hagyja hatni 10 percig. Ezt köve- tően vigye fel a Color Transformert tartalmazó keveréket (lásd: tartós hajszínezés) a hajhosszra és hajvégekre, majd hagyja hatni újabb 20 percig.

TARTÓS HAJSZÍNEZÉS

A PCC árnyalatokat (a PCC Intense Coverage, Blonde Expert és Xpress Color sorozatok kivételével) keverje minden esetben a Color Transformer átalakítóval.

Keverési arány: 1 : 1

Például: fél tubus PCC (30 ml) festékhez keverjen és 30 ml Color Transformert.

FELVITEL: Száraz nem megmosott hajravigye fel.

Természetes haj festése: Egyenletesen vigye fel, hajtövektől a hajvégekig, majd hagyja hatni 20–30 percig. Színkezelt haj festése: Csak a hajtövekre vigye fel a festéket és hagyja hatni 5–10percig. Ezután vigye fel hajhosszra és hajvégekre, majd hagyja hatni újabb 15–20 percig.

INDOLA CREA-MIX: Bármely INDOLA hajfestékekkel összekeverhető adalékok, melyekkel intenzívebbétehető az adott árnyalat színe vagy semlegesíthető egy nem kívánt tónus. A keverékhez adandó Creator men- nyiségét a „12 -es szabállyal” lehet kiszámolni: a szükséges Creator mennyisége centiméterben úgy kapható meg, ha 12 -ből kivonjuk a választott árnyalat színmélységét. Példa: PCC 6.4 árnyalat intenzívebbé tétele (6-os színmélység = Sötétszöke, 4-es színirány = Réz) Számítás: 12-6 = 6. Adjon hozzá 6 gramm CREA-MIX 0.44 (réz) adalékotegy tubus (60 ml) PCC 6.4 hajfestékhez. Növelje ennek megfelelően az Indola színelőhívó mennyiségét. TovábbiCREA-MIX adalék használható a még nagyobb színintenzitás elérése érdekében.

Felhasználás célja

Árnyalatok

Keverési arány

Színfokozás

0.44 / 0.66

12-es szabály - Erős színsemlegesítés 0.11

Finom színsemlegesítés 0.22

Erős színsemlegesítés 0.99

Árnyalat lágyítás 0.00

1/2 színmélységig terjedő világosító hatása választott PCC árnyalattal: 12-es szabály

Extra fényhatás 0.00

Natúr fényhatás természetes alapokon, 1 színmélységig terjedő világosítással: Keverjen 0.00 adalékot és Color Transformert egyenlő (1:1) arányban. Hagyja hatni leg- feljebb 30 percig.

Fokozott világosítás 0.00

1 színmélységgel növelia PCC árnyalatok világosító hatását: Keverjen PCC festéket+ 0.00 adalékot + 9% Színelőhívót 1:1:2 arányban. Pl.: 20g 6.4 + 20g 0.00 + 40g Színelőhívó.

Használja önmagában az élénk színeredményekért: Keverjen Color Transformert 1:1 arányban 2% (7 Vol.) vagy 6% (20 Vol.) Indola Színelőhívóval. KIÖBLÍTÉS: Védőkesztyű viselése ajánlott. Kevés meleg vízzel emulgeálja össze, majd alaposan öblítse ki a hajból. Mossa meg és ápolja a haját INDOLA Color színelőhívó samponnal

HU BIZTONSÁGI UTASÍTÁSOK

Kizárólag szakipari használatra.

A hajfestékek/hajszínezők súlyos allergiás reakciót válthatnak ki. Kérjük, olvassa el és kövesse az utasításokat. A termék használata 16 éves kor alatt nem ajánlott. Az ideiglenes „fekete henna” tetoválás növelheti az allergia kialakulásának veszélyét. Ne használjon hajfestéket/hajszínezőt, ha vendége:

– arcán kiütés van vagy fejbőre érzékeny, irritált és sérült,

– hajfestés után korábban bármilyen reakciót észlelt,

– ideiglenes „fekete henna” tetoválás után korábban bármilyen reakciót észlelt.

Tubus tartalma: Az összetevőket lásd a csomagoláson.

Szembe ne kerüljön. Szembe kerülése esetén a szemet azonnal öblítsük ki. Szempilla- és szemöldökfestésre nem használható. Használat után a haját alaposan öblítsük le. Védőkesztyű viselése kötelező! Gyermekek elől gondosan elzárandó. Tartsa meg az üres dobozt (árnyalat száma és gyártási tételszám) és a használati utasítást, arra az esetre, ha vendége bármilyen reakciót észlel.

1. BŐRTÚLÉRZÉKENYSÉGI ALLERGIATESZT:

Vendégének azt javasoljuk, hogy végezze el a bőrtúlérzékenységi allergiatesztet 48 órával a termék használata előtt, abban az esetben is, ha előzőleg már használt színváltoztató terméket. A tesztet a könyökhajlat kb. 1 x 1 cm-es területén végezze. Vigyen fel vattapálcikával a kiválasztott területre egy kevés festékkremet. Lefedetlenül hagyja hatni 45 percen keresztül. Kerülje a ruhával való érintkezést. A tubust jól zárja vissza. 45 perc elteltével alaposan mossa le a festéket langyos vízzel. Amennyiben a hatóidő alatt vagy az azt követő 48 órán belül bőrreakciók lépnek fel, azonnal öblítse le a bőrfelületet és semmi esetre se használja a terméket. Ennek a tesztnek az elvégzése fontos óvintézkedés. Azonban legyen tisztában azzal, hogy a teszt tünetmentes lefolyása esetén is léphetnek fel vendégénél allergiás reakciók a hajfestés során. A bőrtúlérzékenységi teszt nem garancia a jövőbeni allergiás reakciók elkerülésére. Amennyiben vendégének kérdése van, kérje meg, hogy forduljon orvoshoz.

2. HA HAJFESTÉS / HAJSZÍNEZÉS / SORÁN:

–váratlanul reakciók mutatkoznak (pl. égés, kiütés) azonnal és alaposan öblítse le a terméket langyos vízzel és hagyja abba a hajfestést/szőkítést. Mielőtt újra használná a festéket/szőkítőt, keressen fel egy orvost, és az ő utasításai szerint járjon el.

–gyorsan terjedő bőrkiütést, szédülést, gyengeséget, fulladást tapasztalt, ha szeméi vagy arca megduzzadnak, azonnal öblítse le, és FORDULJON ORVOSHOZ ÉS LÉPJEN KAPCSOLATBA A FORGALMAZÓVAL.

3. HA A HASZNÁLAT UTÁN VAGY A RÁKÖVETKEZŐ NAPOKBAN váratlan reakciók mutatkoznak, mint viszketés, kiütés, szem/arc duzzadás, hólyagosodás, AZONNAL FORDULJON ORVOSHOZ. LÉPJEN KAPCSOLATBA A FORGALMAZÓVAL.

FIGYELMEZTETÉSEK

- Ez a termék olyan összetevőket tartalmaz, melyek komoly szemirritációt és lehetséges tartós szemsérülést okozhatnak. Amennyiben a színelőhívó vagy a hajfestékeveréke szembe kerül azonnal mossa ki bő, langyosvízzel és forduljon orvoshoz.
- Amennyiben vendége vagy Ön kontaktlencsét visel a hajszínváltoztatás során, és a készítmény szembe kerül, először a kontaktlencsét kell a szemből eltávolítani, majd azonnal mossa ki a szeméből, langyos vízzel, és forduljon orvoshoz.
- A terméket ne lélegezze be vagy nyelje le.
- Kerülje a felesleges érintkezést a fejbőrrel.
- A terméket ne használja előzőleg hennával vagy fémsót tartalmazó festékekkel festett hajon.
- Használat előtt minden fém eszközt távolítson el a hajból és tartsa távol azokat a használat teljes időtartama alatt. Ne használjon fém eszközöket.